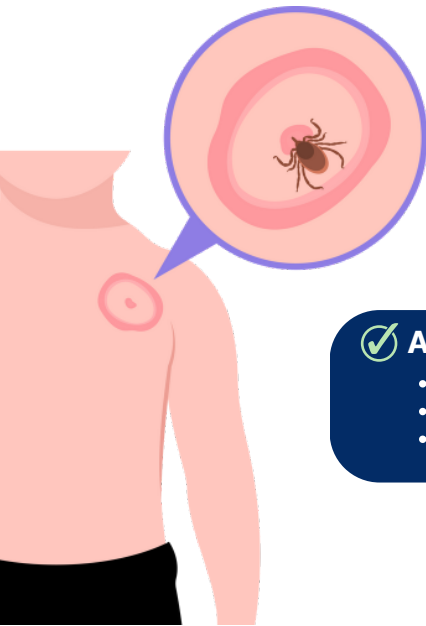




ARE YOU CONCERNED ABOUT LYME DISEASE?

Study participants needed to participate in a survey about tick disease prevention in CT



What's the study about?

Yale University researchers, in partnership with the Connecticut Agricultural Experiment Station, are conducting a study to learn about community participation in tick-borne disease surveillance in Connecticut towns.

✓ Are you Eligible?

- A Connecticut resident for over 1 year
- 18 years of age or older
- English or Spanish speaker

Participation Involves

Completion of an **online survey**. If you are interested in participating in an **in-depth interview via Zoom or in person**, please fill out your **contact information at the end of the survey**. Participants of in-depth interviews will be eligible for a **\$50 compensation**.

**Scan this QR code or visit
<https://bit.ly/tickpreventionsurvey>
to access the survey**

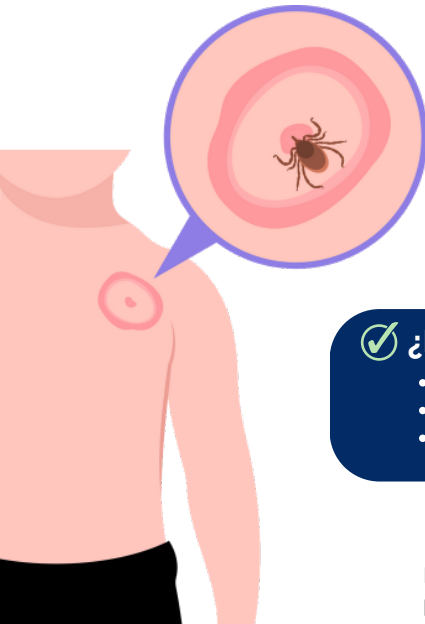
**Please direct questions to jen.wang@yale.edu*





¿ESTÁS PREOCUPADO POR LA ENFERMEDAD DE LYME?

Se buscan participantes para encuesta sobre prevención de enfermedades transmitidas por garrapatas en CT



¿De que trata la encuesta?

Investigadores de la Universidad de Yale, en conjunto con la Estación Experimental Agrícola de Connecticut, están realizando una encuesta para aprender sobre la participación de la comunidad en la vigilancia de enfermedades transmitidas por garrapatas en los pueblos de Connecticut.

✓ ¿Eres elegible?

- Residentes de Connecticut por más de 1 año
- 18 años de edad o más
- Hablas español o inglés

Participación requiere

Llenar una **encuesta en línea**. Si estás interesado en participar en una **entrevista detallada vía Zoom o en persona**, por favor completa tu **información de contacto al final de la encuesta**. Los participantes de las entrevistas serán elegibles para recibir una **compensación de \$50**.

**Escanea este código QR o visita
<https://bit.ly/tickpreventionsurvey>
para acceder a la encuesta**

**Si tiene preguntas por favor comunicarse con
jen.wang@yale.edu*

